

«Согласовано»

Начальник ОГИБДД МО МВД России

«Ачинский»

Капитан полиции

 / М.Ю.Таранюк

«16» 08 2022г.



«Утверждаю»

Директор МБОУ «Средняя школа № 6»

/ Берёзова Т.А.

 2022г.



ПАСПОРТ

Дорожной безопасности образовательного учреждения

МБОУ «Средняя школа № 6»

(наименование образовательной организации)

2022г.

Общие сведения

Муниципальное бюджетное общеобразовательное учреждение

«Средняя школа № 6» (филиал)

Тип образовательной организации: общеобразовательная.

Юридический адрес: 662150, г. Ачинск, микрорайон 7, строение 16.

Фактический адрес: 662150, г. Ачинск, микрорайон 6, строение 18

Руководитель образовательной организации: Берёзова Татьяна Анатольевна 8 (39151) – 6- 20-03

Заместитель директора по учебно-воспитательной работе: Семенцова Светлана Юрьевна 8 (39151) – 7- 42-14

Заместитель директора по воспитательной работе: Сушкина Анна Валерьевна 8 (39151) – 7- 42-14

Ответственные работники муниципального органа образования.

Начальник управления образования администрации г. Ачинска:

Нефедова Галина Михайловна 8 (39151) – 7- 86-45

Ответственные от Госавтоинспекции, инспектор по пропаганде:

Томская Нина Яковлевна 8 (39151) – 7- 39-15

Ответственные работники за мероприятия по профилактике детского дорожно-транспортного травматизма, учитель начальных классов: Савелькина Наталья Николаевна 8 (39151) – 7- 42-14

Количество обучающихся: 683

Наличие уголка по БДД: рекреация 2 этажа

Наличие класса по БДД: нет

Наличие автогородка (площадки) по БДД: есть

Наличие автобуса в образовательной организации: нет

Время занятий в образовательной организации:

1-ая смена: 08.00 – 12.45

2-ая смена: 13.20 – 18.05

Телефоны оперативных служб:

101 – пожарная часть

102 – полиция

103 – скорая медицинская помощь

112 – единая диспетчерская служба

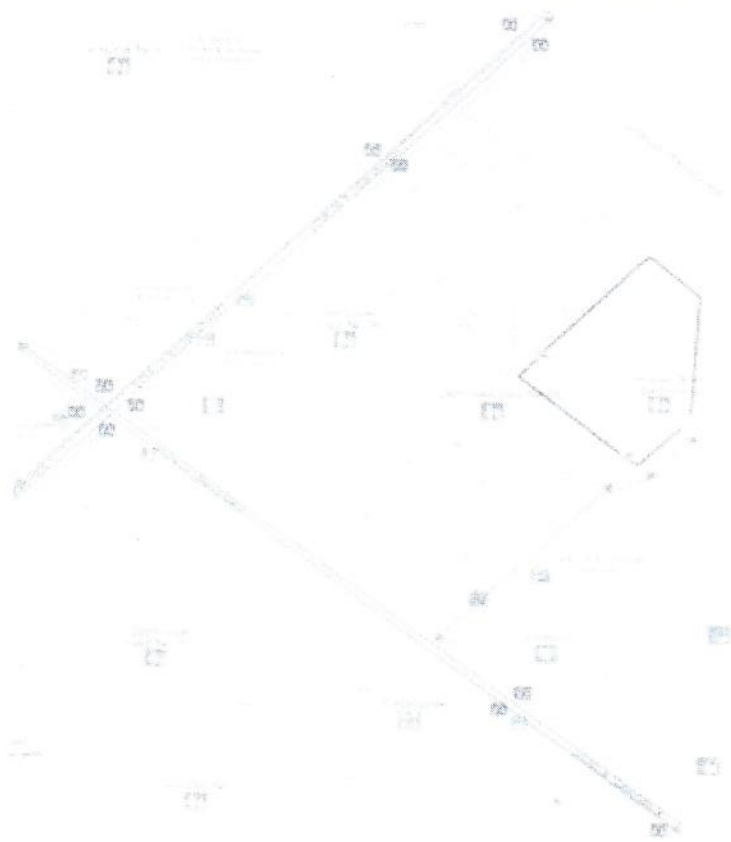
Содержание

1. План-схемы ОУ:

1. Район расположение ОУ, пути движения транспортных средств и детей (учеников, обучающихся).
2. Маршруты движения организованных групп детей от ОУ к стадиону, парку или спортивно-оздоровительному комплексу.
3. Пути движения транспортных средств к местам разгрузки/погрузки и рекомендуемых безопасных путей передвижения детей по территории образовательного учреждения.

1. План-схемы ОУ.






План-схема района расположения ОУ, пути движения транспортных средств и детей (учеников)



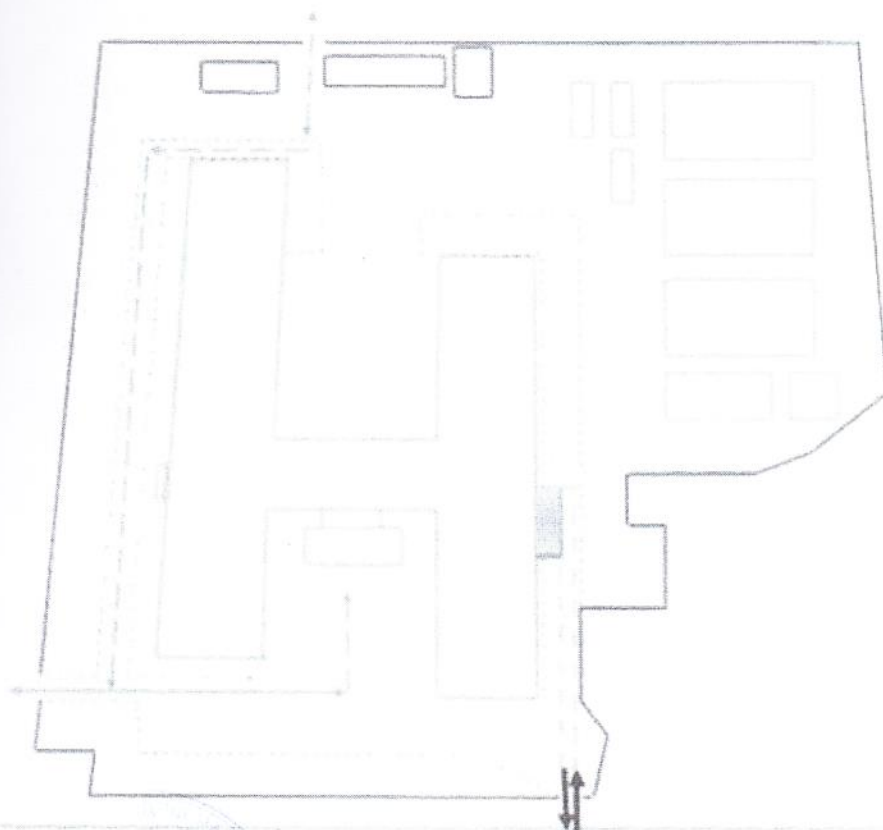
| | |
|--|------------------------------------|
| | Движение транспортных средств |
| | Трамвайные пути |
| | Движение детей |
| | Подвоз детей к школе на транспорте |
| | Ограждение территории школы |

Маршруты движения организованных групп детей от ОУ к стадиону, парку или к спортивно-оздоровительному комплексу



| | |
|---|-----------------------------------|
|  | Движение детей |
|  | Место безопасного перехода дороги |
|  | Трамвайные пути |
|  | Жилые и промышленные застройки |
|  | Автобусная остановка |

Пути движения транспортных средств к местам разгрузки/погрузки и рекомендуемые пути передвижения детей по территории образовательного учреждения



| | |
|--|--|
| | Въезд-выезд грузовых транспортных средств |
| | Движение грузовых транспортных средств на территории образовательного учреждения |
| | Движение детей и подростков на территории образовательного учреждения |
| | Место разгрузки/погрузки |
| | Асфальтовое покрытие |